

BAE Systems LIGHTCUT

PLOTTER DE CORTE AUTOMÁTICO PARA MATERIAL LIGERO Y SEMI-RÍGIDO

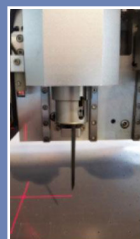




BAE LIGHTCUT 1813



Sistema de corte automático multiherramienta rápido y versátil, orientado al sector de artes gráficas, packaging, PLV, etc, e indicado para el corte de materiales ligeros y semi-rígidos como cartón, cartón corrugado, cartón nido de abeja, gomas, plásticos, material composite, tejidos, espumas, etc. Adecuado para cortar diferentes espesores dependiendo del material y configuración, hasta 15 mm en el caso de material semi-rígido como algunos tipos de cartón y hasta 30-60mm en el caso de configuración para espumas ligeras. Varias medidas de mesa. Área de trabajo de 1800x1300 mm. en el modelo 1813.



Posibilidad de equipar diferentes herramientas, corte, utensilio de corte inclinado, hendidor, medio corte, telecámara de posicionamiento, fresa, etc.

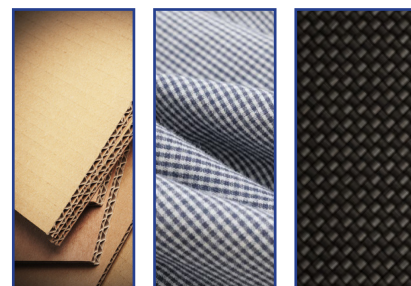
BAE Serie LIGHTCUT



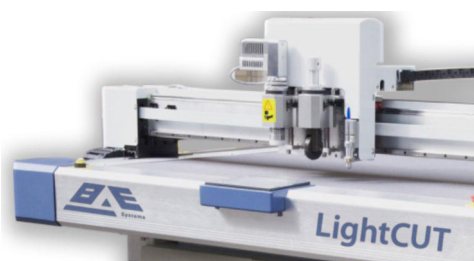
MULTIUTENSILIO



TELECÁMARA

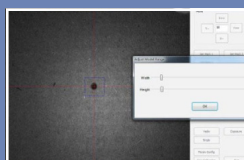


APLICACIONES



MULTIUTENSILIO

Sistema multiherramienta que posibilita equipar distintos utensilios: de corte, corte inclinado, hendido, herramienta de fresado para trabajar material rígido como por ejemplo acrílicos, tableros composites, etc., herramienta para el corte de material de baja densidad como espumas.



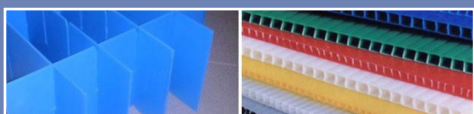
TELECÁMARA

Posibilidad de telecámara de posicionamiento para lectura de marcas de referencia en material preimpreso.



APLICACIONES

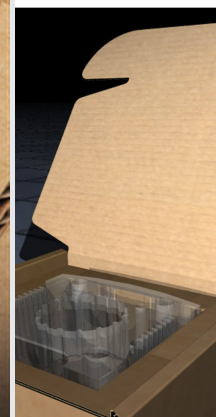
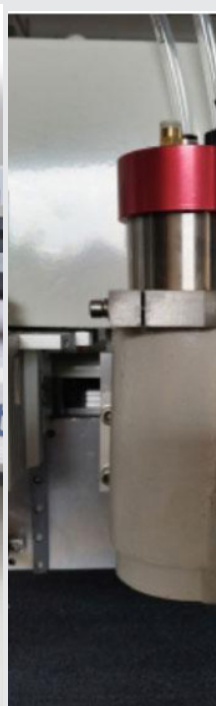
Permite trabajar infinidad de materiales ligeros y semiligeros y aplicaciones para sectores como publicidad, PLV, artes gráficas, packaging...



BAE LIGHTCUT

VERSATILIDAD EN CORTE DE MATERIAL LIGERO

Nuevo plotter de corte para material ligero y semi-rígido, como diferentes tipos de cartón, nido de abeja, cartón plástico, etc. Varias medidas de mesa en función de la necesidad.



CARACTERÍSTICAS TÉCNICAS

MODELO	AREA DE CORTE (mm)	DIMENSIONES (mm)	VELOCIDAD DESPLAZAMIENTO (mm/s)	ESPESOR MÁXIMO DE MATERIAL (mm)
LIGHTCUT 1410	1400x1000	2160x1680x1220	"	"
LIGHTCUT 1813	1800x1300	2570x1990x1200	1500 máx.	hasta 60mm (dependiendo del material)
LIGHTCUT 2516	2500x1600	3300x2250x1200	"	"
LIGHTCUT 3020	3000x2000	3780x2610x1200	"	"

Sujeto a variaciones sin previo aviso - 2019



ATOM SPAIN

ATOM ESPAÑA INT S.L.

SEDE CENTRAL-C/ Terminadores, 6 P.I. Finca Lacy -Elda (Alicante)-Tel.: 965 386 244/ Fax: 965 399 236- info@atom-spain.com

Sucursal-C/ Francesc Layret, 12-14, Nave 30 Pl Sant Ermengol II 08630 Abrera (Barcelona)-Tel.: 936 979 793/Fax: 937701815-infobarna@atom-spain.com

www.atom-spain.com